

INVITATION À PARTICIPER À UNE ÉTUDE

POURQUOI ?

POUR MIEUX COMPRENDRE LA TRANSMISSION DU
VIRUS SARS-CoV2 DANS LES ÉCOLES PRIMAIRES

Quelle étude? Quels Buts?

Le virus du COVID-19 circule dans la population.

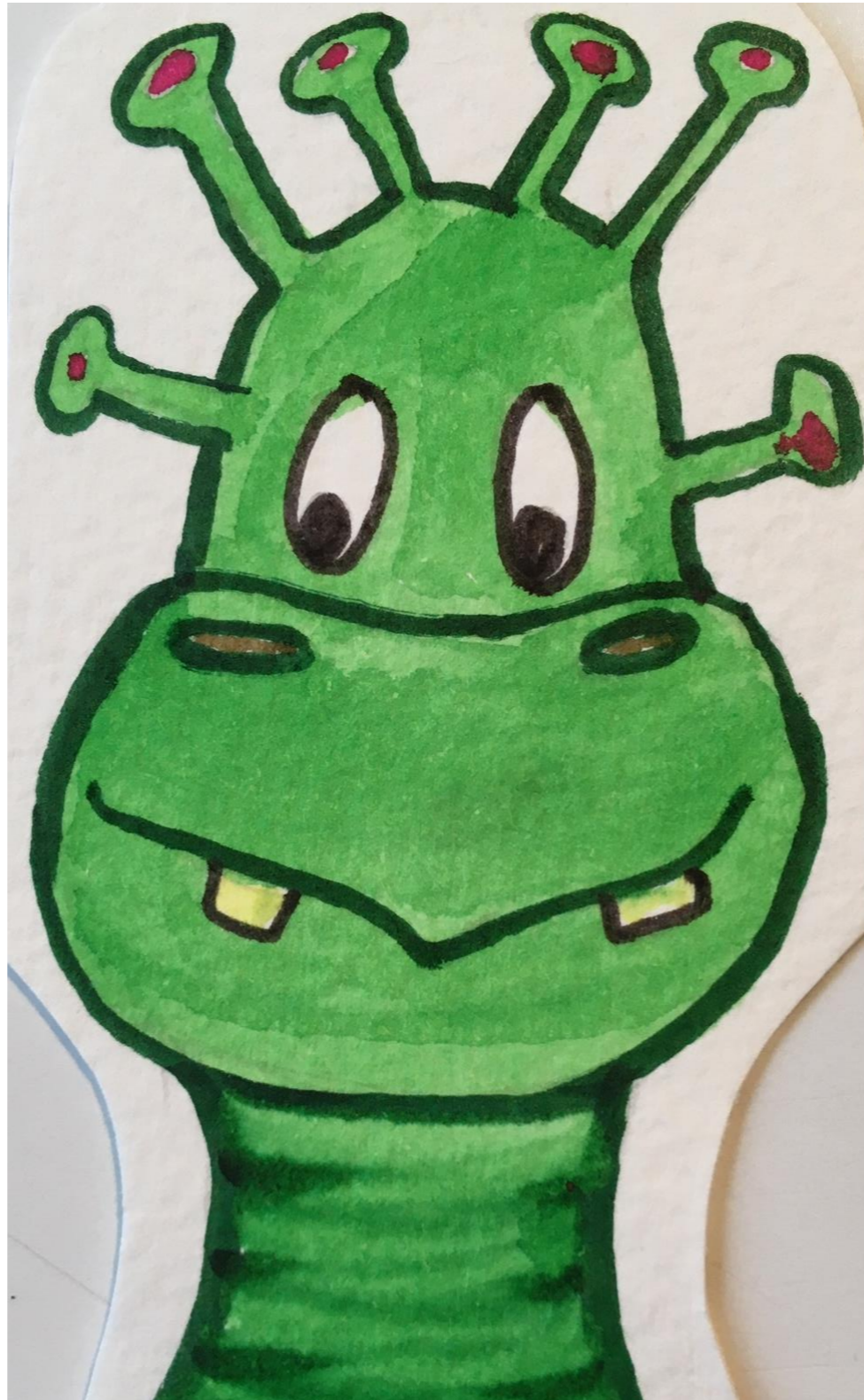
Les enfants peuvent le transmettre mais, a priori, moins efficacement que les adultes.

Les enfants ont droit à pouvoir fréquenter l'école!

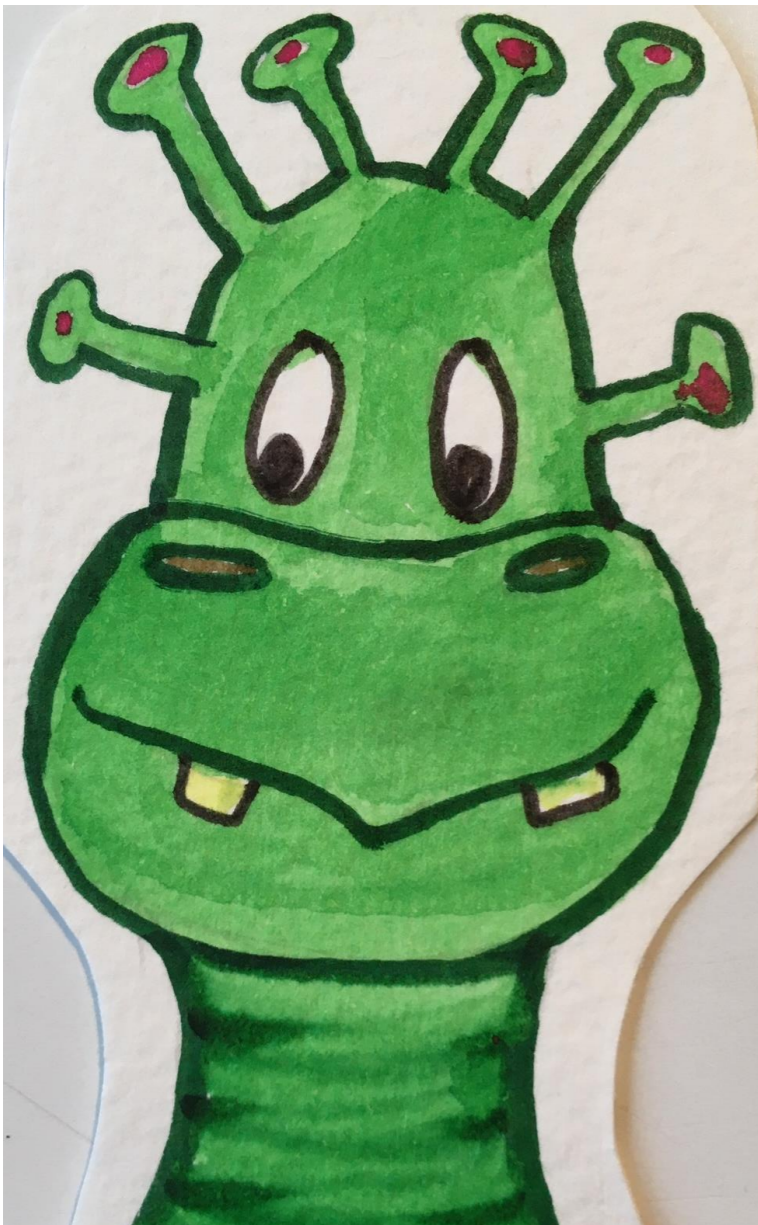
C'est important pour leur apprentissage et leur vie sociale.



L'école est-elle un lieu important de transmission?



DYNATRACS



DYNATRACS

Dyna traque le virus à l'école...

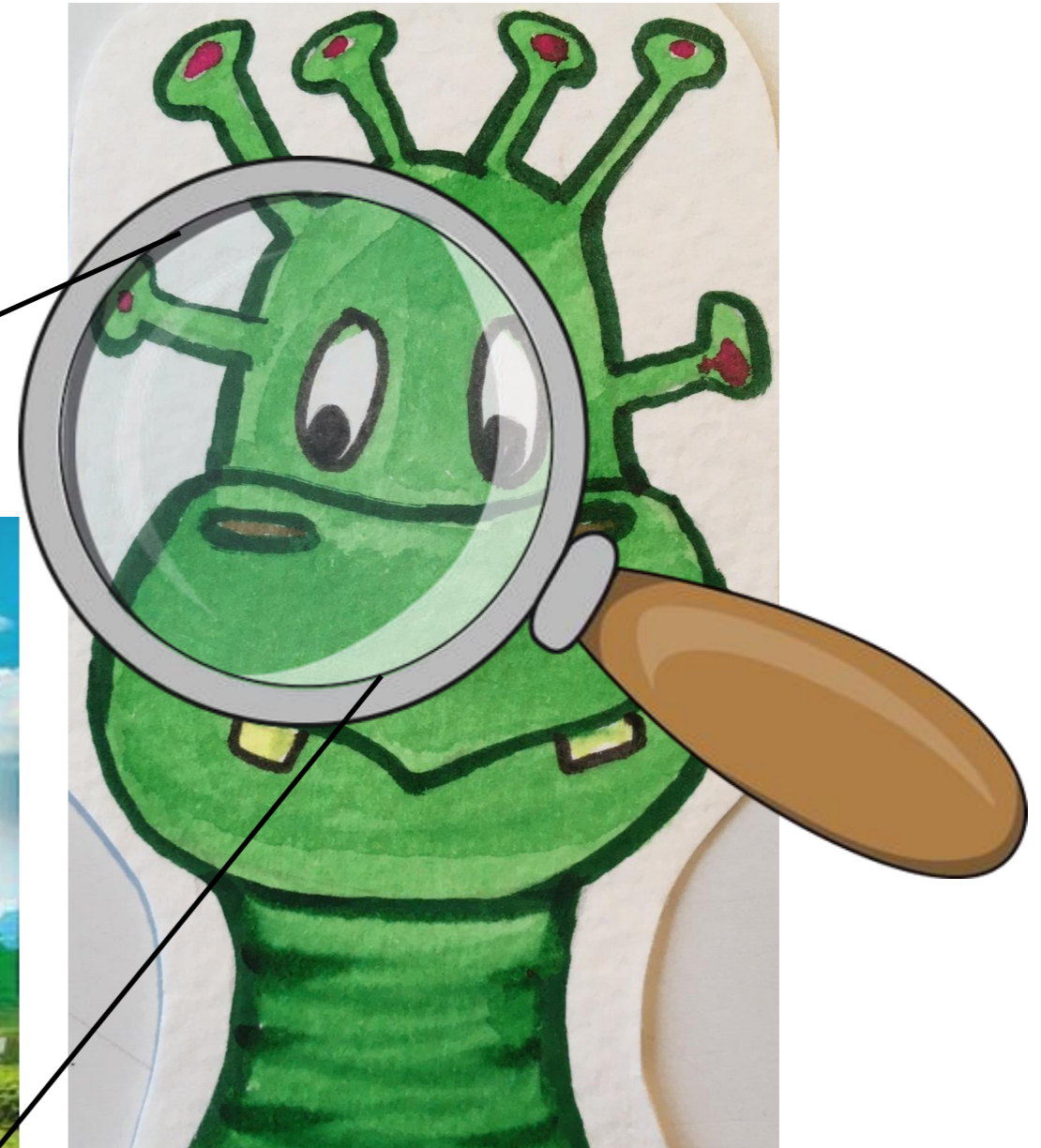
Il semblerait que les jeunes enfants attrapent moins souvent le coronavirus que les adultes et qu'ils se le transmettent moins.

Pour nous en assurer, nous allons réaliser une étude, dans laquelle nous avons besoin de vous...



Buts de l'étude

Observer comment le virus circule dans l'école...



Buts de l'étude

- Observer si un enfant peut contaminer un copain/copine de classe
- Observer si un enfant peut contaminer un professeur ou un autre adulte travaillant à l'école



- Observer si un adulte travaillant à l'école peut contaminer un enfant



- Observer si un enfant est contaminé en dehors de l'école



Pour nous en assurer, nous allons réaliser une étude, dans laquelle nous avons besoin de vous...



ES-TU D'ACCORD DE NOUS AIDER ?

Qui est invité à participer?

- Tous les enfants des classes de primaires
- Tous les adultes travaillant à l'école




Qu'est-ce qu'on attend de :

- mon enfant/de moi, parent?

- moi, adulte travaillant à l'école?

Trois éléments ...

Comment ça se passe ?

- 1 Récolter un peu de salive**
Tu devras cracher dans un petit pot une fois par semaine pendant 6 semaines.

Six fois!
- 2 Compléter un questionnaire**
1 fois/semaine pendant 6 semaines sur tes habitudes de vie et d'éventuels contacts avec un malade de la COVID-19.

- 3 Récolter quelques gouttes de sang**
Lors du premier jour de participation, nous collecterons quelques gouttes de sang au bout de ton doigt pour savoir si tu as rencontré le virus SARS-CoV-2 avant l'étude.

Une seule fois!

MERCI POUR TA PARTICIPATION!

La goutte de sang...

Une piqûre « comme les personnes diabétiques » au bout du doigt

La goutte de sang permet de voir si votre enfant a des anticorps contre le Coronavirus

Si oui :
il a déjà croisé le virus
Trace d'un contact passé

Une seule fois!



La salive... chaque semaine

Un peu de salive crachée dans un pot

Pour rechercher le Coronavirus dans la gorge

**Chaque semaine...
total de 6 échantillons**



Un bon échantillon de salive...



- Avant de cracher dans le tube : gargariser !
- Il sera utile que vous/votre enfant vous/s'entraînez à l'avance
- Une vidéo explicative est disponible sur le site...

La salive...

Si du virus est retrouvé dans un prélèvement de salive :

on analyse la carte d'identité du virus

on la compare aux autres virus retrouvés dans l'école

on peut alors savoir si c'est le même virus qui circule

Les questionnaires...

Une fois par semaine

Pour tout élève ou tout adulte participant :

Au départ, évaluer l'impact de votre environnement

- combien de personnes vivent à la maison?
- comment sont les chambres?

Une seule fois!

Chaque semaine, évaluer

- les contacts que le participant a eus
- les symptômes éventuels qu'il a présentés

Une fois par semaine

Les questionnaires...

Une fois par semaine

Possibilité de remplir le questionnaire via internet ou sur papier



Si vous avez la possibilité de le faire sur internet, cela nous aide...

Donc, merci!!!



Un petit carnet...

- Pour noter durant la semaine ce qui semble important et ne pas oublier...
- Personnalisé



Votre vie... RESTE PRIVÉE

BIEN SÛR, toutes les données sont ANONYMISÉES

Il n'y aura pas moyen de faire le lien entre les réponses/les prélèvements et votre enfant

Garantie

- Le code personnel
- Le comité d'éthique - un groupe d'experts – qui s'assure
 - Les droits des participants sont respectés
 - La confidentialité est respectées

Pas d'accès aux résultats pendant l'étude... POURQUOI??

L'étude se déroulera en parallèle de toutes les mesures prises pour prévenir la santé de la population.

L'étude ne remplace pas ces mesures

Pas d'accès aux résultats pendant l'étude... POURQUOI??

Les analyses pour l'étude ne seront pas réalisées en temps réel

??

Les analyses seront réalisées avec un délai et les résultats ne changeront rien pour votre enfant ou pour vous

Cela n'est-il pas dommageable pour mon enfant

NON !!

Les mesures actuelles validées par les médecins et les responsables RESTENT d'application



Mesures :

- Consulter si symptômes
- Écartement de l'école selon avis docteur
- Quarantaine si besoin

Cela n'est-il pas dommageable pour mon enfant

NON !!

Vous dites qu'un test de sérologie sera réalisé



Savoir si votre enfant a croisé le virus n'a pas d'impact sur sa santé

Ne permet pas de dire avec certitude aujourd'hui qu'il serait protégé

Pourquoi y prendre part?

Participer à cette étude est important pour les écoles

L'impression des chercheurs est que l'école n'est pas un lieu important de contamination

Si les résultats confirment cette impression, les écoles auront plus de chance de rester ouvertes peu importe la circulation du microbe dans la société

Prenez soins de vous...



BIEN SÛR tout au long de l'étude

CONTINUER à APPLIQUER les mesures barrières



Se laver très régulièrement les mains, notamment avant et après chaque rencontre avec un client, aussi bien au magasin que chez lui.



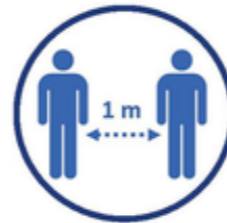
Tousser ou éternuer dans son coude ou dans son mouchoir.



Utiliser un mouchoir à usage unique et le jeter.



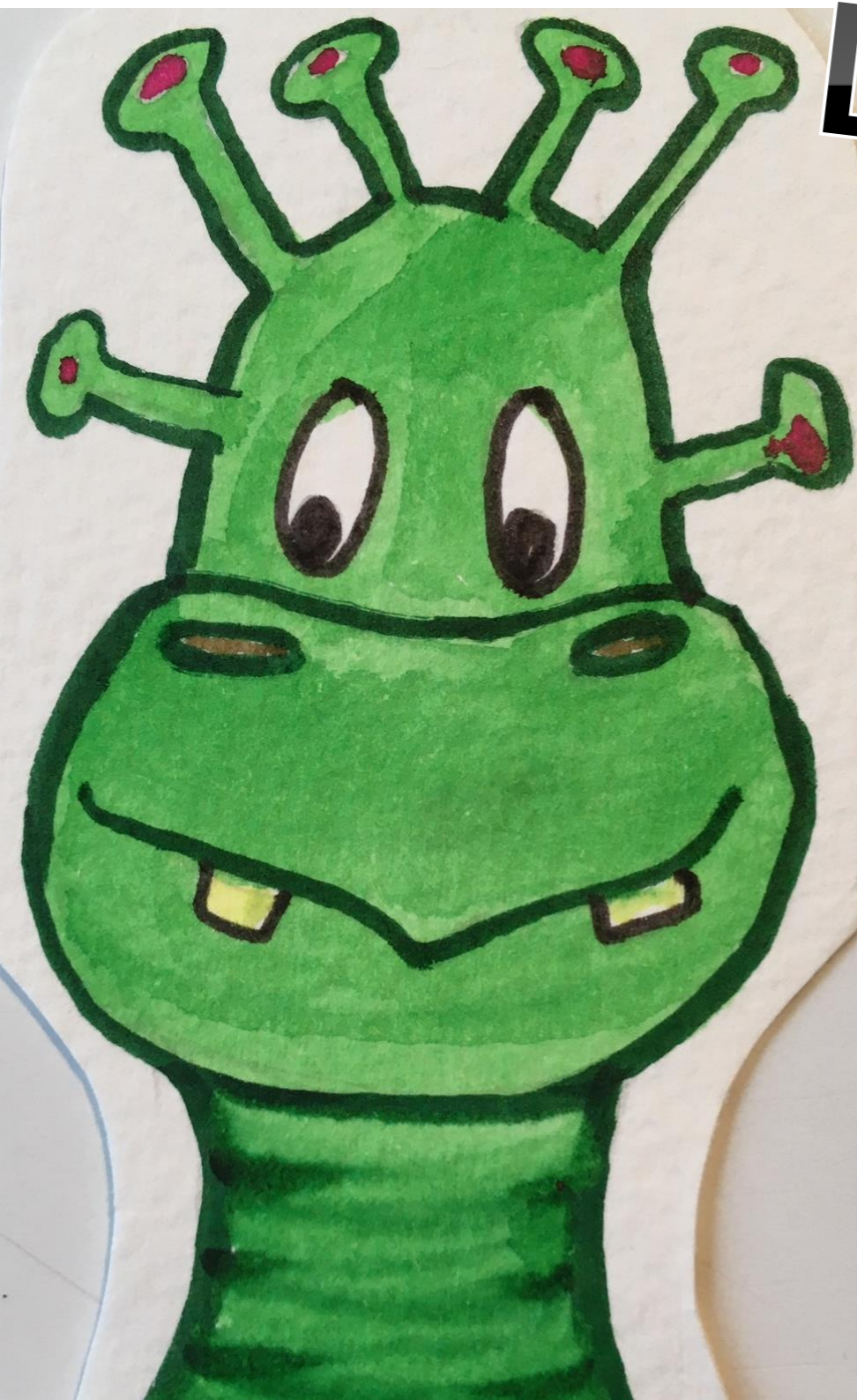
Saluer sans se serrer la main, et sans embrassade.



Respecter une distance d'un mètre avec les autres personnes.



Au magasin, nettoyer très régulièrement toutes les surfaces de contact (poignées, sanitaires, bureau d'accueil)



DYNATRACS

Merci de votre
Attention

SCAN ME



<https://www.sesa.ucl.ac.be/Dynatracs/>